



## Newsletter 06/2019

### Ustanovitev mreže Podonavski biseri



© Transdanube.Pearls

Partnerji projekta Transdanube.Pearls so dosegli svoj ključni cilj: vzpostavili so mrežo Podonavski biseri, ki bo tudi v prihodnje skrbela za razvoj storitev za izboljšanje možnosti trajnostnega potovanja vse od Črnega gozda v Nemčiji, do Črnega morja v Romuniji, ter tudi po koncu projekta zagotavljala uporabnikom prijazne informacije, namenjene tako turistom, kot tudi lokalnim prebivalcem.

Predstavniki 11 organizacij, ki bodo koordinirale regije v Podonavju, so prejeli certifikate za vodilne regije na področju spodbujanja trajnostne mobilnosti in turizma ter tudi uradno postali t.i. »podonavski biseri«. Mreža Podonavski biseri je namenjena obveščanju obiskovalcev in prebivalcev o raznolikih možnostih trajnostnega potovanja z avtobusom, vlakom, kolesom ali okolju prijaznih ladij.

Mejnik je bil dosežen med zaključno konferenco projekta Transdanube.Pearls, ki se je odvijala ob Nežiderskem jezeru v Avstriji 13. Maja 2019, organiziral pa jo je vodilni partner projekta, in sicer Okoljska agencija Avstrija. Več kot 80 strokovnjakov s področja mobilnosti in turizma iz Podonavja se je udeležilo zaključnega dogodka projekta. V sklopu konference so projektni partnerji predstavili nove mobilnostne in turistične storitve vzpostavljene v okviru projekta. S



temi storitvami so bile ustvarjene nove možnosti za raziskovanje regij na trajnostni način. Projekt Transdanube.Pearls so zaključili 30. junija 2019. Skupni dogovor koordinacijskih organizacij na seminarju v Pécsu na Madžarskem, ki je bil izveden februarja 2019, je utrl pot za ustanovitev mreže. Skladno s tem so se člani mreže zavezali, da bo do tudi v prihodnje spodbujali trajnostno mobilnost v turizmu v regiji Podonavje tudi potem, ko se o EU projektu Transdanube.Pearls zaključil.



Prvo zasedanje generalne skupščine Podonavskih biserov se je odvijala v mestecu Pezinok na Slovaškem, 15. Maja 2019. 11 podonavskih biserov iz osmih držav je spregovorilo o aktivnostih, ki jih bo mreža, ki bo uradno pričela delovati 1. julija 2019, izvedla v prvem letu delovanja. Zasedanje je vodil skupni sekretariat mreže, to je WGD Danube Upper Austria Tourism.

### [Preberite več o ustanovitvi mreže ...](#)

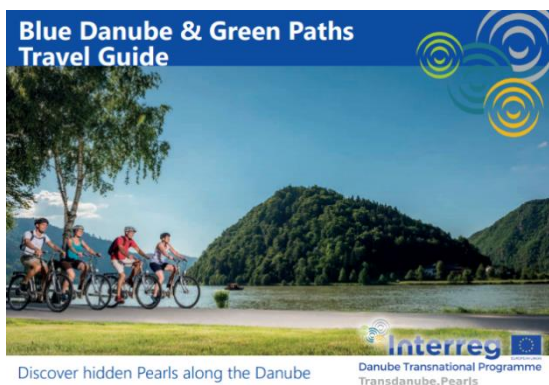
#### **PRISOTNI NA SPLETU: Vzpostavitev spletne strani Podonavski biseri**



Z namenom, da bi povečali prepoznavnost mreže Podonavski biseri in promovirali turistične pakete, ki ponujajo možnost potovanja na trajnostni način, je mreža ustanovila spletno stran. Novo vzpostavljena spletna stran prinaša informacije o destinacijah znotraj mreže (t.i. biserih), o trajnostnih možnostih prevoza znotraj posamezne destinacije in med destinacijami. Prav tako je spletna stran polna navdiha, kam se odpraviti v prihajajočih počitnicah.

[Spletno stran Podonavskih biserov lahko obiščete s klikom TUKAJ ...](#)

#### NOVOST: Turistični vodnik po Podonavju



Pod sloganom „Odkrijte skrite bisere v Podonavju“ nov vodnik prinaša informacije o 13 destinacijah. Bralcem so na voljo informacije o turističnih atrakcijah, mobilnostnih možnostih, paketih za raziskovanje znamenitosti trajnostno in turistične pakete, ki jih je moč zakupiti, med drugim kolesarska tura iz Budimpešte (Madžarska) do Kladova (Srbija).

Poleg tega brošura ponuja mnogo idej za turiste in informira o možnostih potovanja med destinacijami na trajnostni način (s pomočjo vlaka, avtobusa in kolesa).

Brošura je na voljo v [angleščini](#) in [nemščini](#).



## **Kampanja transnacionalnega programa Interreg Podonavje: Real People. Real Stories (Pravi ljudje. Prave zgodbe)**



Kako je projekt Transdanube.Pearls prispeval k izboljšanju življenja državljanov, lokalnega prebivalstva in zaposlenih v sektorjih mobilnost in turizem? Transnacionalni program Interreg Podonavje je zagnal kampanjo, s katero izpostavlja učinke projektov, kot je Transdanube.Pearls, na življenja ljudi.

Preberite zgodbo, kako na življenje ljudi vpliva projekt Transdanube.Pearls in kako lahko projektne aktivnosti, kot na primer usposabljanje mobilnostnih managerjev, prispevajo k izboljšanju življenja ljudi vključenih v projekt.

Zgodba je na voljo [TUKAJ](#).

## **EuroVelo 6 app kolesarjem nudi nove informacije**



Ali že načrtujete novo kolesarsko potovanje vzdolž reke Donave? Potem preverite posodobljeno aplikacijo EuroVelo 6. Aplikacija nudi uporabne informacije za tiste, ki se odpravljajo na kolesarjenje po poti EuroVelo 6, med drugim informacije o avtobusnih in železniških postajah in mobilnostno-informacijskih centrih znotraj mreže Podonavski biseri.



Novo različico si lahko prenesete na naslednjih povezavah:

za IOS sisteme: [apple.co/2X4OxBM](https://apple.co/2X4OxBM)

za Android naprave: [bit.ly/2HMTJUI](https://bit.ly/2HMTJUI).

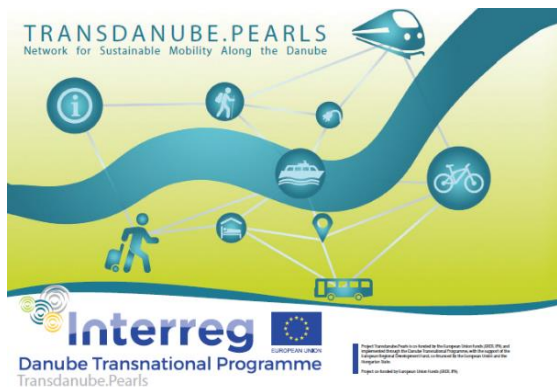
## MOBILNOSTNE INFORMACIJE NA KRAJU SAMEM: Ustanovljenih je bilo več kot 10 mobilnostno-informacijskih centrov v Podonavju



Projektne partnerji so na območju Podonavja ustanovili več kot 10 mobilnostnih centrov. Mobilnostno-informacijski centri turiste, obiskovalce in lokalno prebivalstvo informirajo o možnostih prevoza s pomočjo trajnostnih prevoznih sredstev. So pomembno orodje pri spreminjanju vedenja potnikov, s tem da promovirajo uporabo trajnostno usmerjenih sredstev. Poleg tega bodo imeli ti centri ključno vlogo pri uveljavljanju koncepta trajnostne mobilnosti znotraj mreže Podonavski biseri.

Več o mobilnostno-informacijskih centrih preberite [TUKAJ](#) ...

## SPOMNIMO: Projektne rezultati 2,5-let trajajočega partnerstva



15 partnerjev iz 9 držav iz Podonavja je združilo svoje moči v 2,5-letni trajajočem projektu, z namenom, da bi izboljšali možnosti tajnostnega potovanja na območju Podonavja.

Vzpostavitev mobilnostno-informacijskih centrov v Podonavju, vzpostavljeni sistemi za izposajo koles, fleksibilni transportni sistemi, regijska in mednarodna usposabljanja zaposlenih predstavljajo le del projektnih aktivnosti. Ključni rezultat pa je vzpostavitev mednarodne mreže Podonavski biseri, ki si bo prizadevala za nadaljnje razvijanje koncepta in storitev trajnostne mobilnosti tudi po koncu projekta. Končna brošura, ki povzema rezultate projekta Transdanube.Pearls, je na voljo [TUKAJ](#).

## PREIZKUŠENO: Raziskovanje potenciala mehke mobilnosti v delti Donave



Okoli 40 udeležencev in predstavnikov iz sektorjev turizem in mobilnost je v sklopu študijskega obiska v oktobru 2018 obiskalo območje delte reke Donave v Romuniji. Raziskali so obstoječe mobilnostne storitve v regiji, ki je bogata z neokrnjeno naravo, raznolikim živalskim in rastlinskim svetom in z velikim potencialom za razvoj mehkega turizma. Študijski obisk je organiziral romunski projektni partner, the South-East Regional Development Agency. Več si preberite [TUKAJ](#) ....

## KONTAKT



Obiščite projektno spletno stran: <http://www.interreg-danube.eu/transdanube-pearls>

Sledite projekt Transdanube.Pearls na družbenih omrežjih:   